

IDENTIFICACIÓN		<b>PA-G.14 (83) M</b>	
BARRIO	<b>GUADALHORCE</b>	HOJA	<b>10-11</b>
PLANEAMIENTO INCORPORADO:		PGOU 83 "Polígono Industrial San Luis"	

**Identificación y Localización**

**Ordenación**

**Planeamiento y Gestión**

Planeamiento incorporado:  
PGOU-83 "Polígono Industrial San Luis". Aprobación Definitiva: 09-11-83

Gestión Urbanística:  
Cesiones

Convenio Urbanístico:

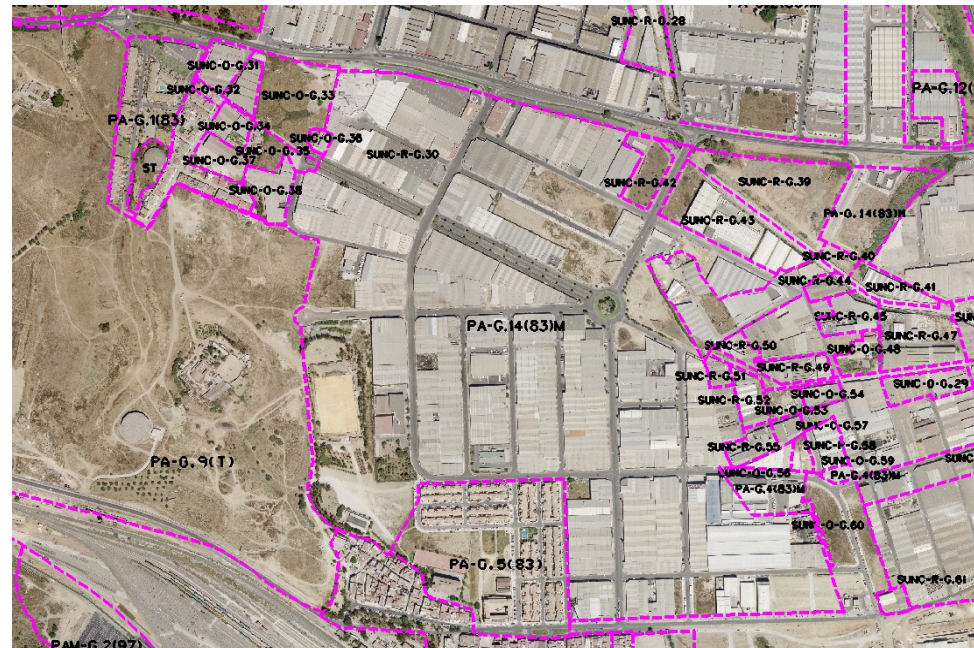
Plan Especial de Infraestructuras Básicas:

**CONDICIONES PGOU 97**

1.- Ordenanzas de Aplicación: PRODUCTIVO-4 (IND-3) (PR)

2.- Cesiones:

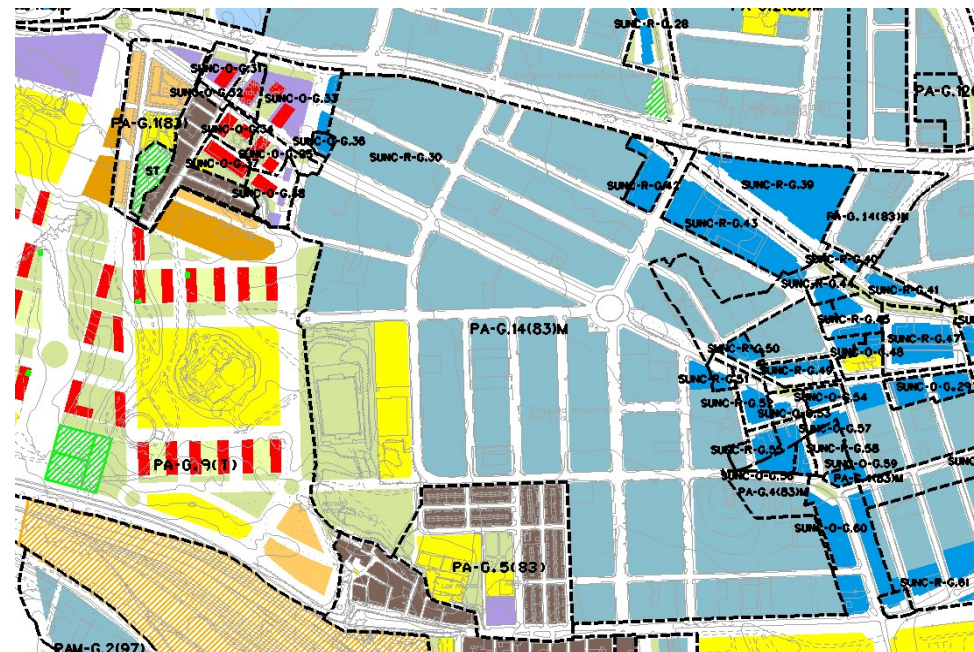
	m <sup>2</sup> s
Verde/Deportivo	69.720'00
Viaro	123.941'00
AM	Realizada



**CONDICIONES PGOU 2006**

1.- Cambio de límites, extrayendo parcelas que se incluyen en SUNC.

**Ordenación Pormenorizada Completa**



**DETERMINACIONES**

<b>SUPERFICIE DEL AMBITO:</b>	626.250,00 m <sup>2</sup> s	<b>Ie m<sup>2</sup>/m<sup>2</sup>s:</b>	1,01
<b>EDIFICABILIDAD TOTAL:</b>	635.383,50 m <sup>2</sup> t	<b>Uso Global:</b>	Productivo
<b>APROV. MEDIO:</b>	1,01 m <sup>2</sup> /m <sup>2</sup> s	<b>C.P.H.:</b>	
<b>APROV. SUBJETIVO:</b>	571.845,15 m <sup>2</sup> /m <sup>2</sup> s	<b>Excesos:</b>	